



MINISTÈRE  
DE L'ÉDUCATION  
NATIONALE,  
DE LA JEUNESSE  
ET DES SPORTS

Liberté  
Égalité  
Fraternité

# Scolarité Services

DE QUOI AVEZ-VOUS BESOIN POUR  
VOUS CONNECTER ?

De votre identifiant et mot de passe  
de votre compte EduConnect  
ou au moyen de FranceConnect.

Plus d'informations au verso.

**Votre enfant est au collège ?**

**Profitez d'un accès unique aux services et démarches en ligne  
tout au long de la scolarité de vos enfants.**

## LES SERVICES ET DÉMARCHES



Modification de la fiche  
de renseignements



Consultation  
du livret scolaire



Demande de bourse



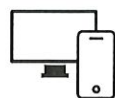
Demande  
d'orientation et  
d'affectation après la 3<sup>e</sup>



Inscription  
au lycée



Accès à l'ENT



**Pour vous connecter à Scolarité Services  
rendez-vous à l'adresse :  
[teleservices.education.gouv.fr](https://teleservices.education.gouv.fr)**



**Pour en savoir plus sur Scolarité Services :  
[education.gouv.fr/scolariteservices](https://education.gouv.fr/scolariteservices)**





## EduConnect

Activez votre compte **EduConnect** ou utilisez **FranceConnect** pour profiter du portail **Scolarité Services**.

### À QUOI SERT EDUCONNECT ?

EduConnect est le **compte** qui permet d'accéder aux services numériques des écoles et des établissements **pour suivre la scolarité de vos enfants**.



Utilisez ce compte :

- 1 identifiant / 1 mot de passe pour tous vos enfants
- tout au long de leur scolarité (de l'école au lycée).



Accédez par exemple :

- aux **démarches en ligne** comme l'inscription au collège ou au lycée.
- au **livret scolaire** de vos enfants.
- à l'**espace numérique de travail (ENT)**

### COMMENT ÇA MARCHE ?

Connectez-vous avec votre compte **EduConnect** ou avec **FranceConnect** sur [teleservices.education.gouv.fr](https://teleservices.education.gouv.fr)

1

Pour activer **votre compte**, vous avez besoin du **numéro de téléphone** portable donné lors de l'inscription de vos enfants.

2

Une fois que **votre compte est activé**, vous accédez aux **services et démarches en ligne** associés à chacun de vos enfants.

### DES QUESTIONS ?

Si vous avez des questions sur votre connexion ou une démarche en ligne, la **plateforme d'assistance nationale** est à votre disposition.



En ligne à l'adresse :  
[assistanceteleservices.education.gouv.fr](https://assistanceteleservices.education.gouv.fr)



Par téléphone au **0809 54 06 06**  
du **lundi au vendredi de 8h à 20h**  
et le **samedi de 8h à 12h** (heure de Paris)  
(prix d'un appel local)